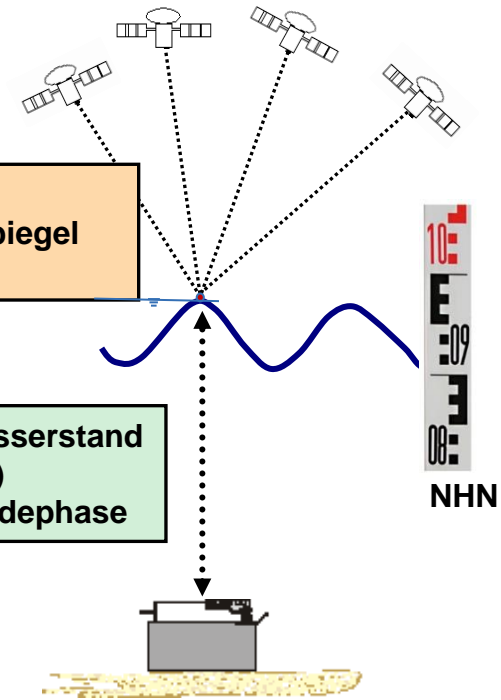
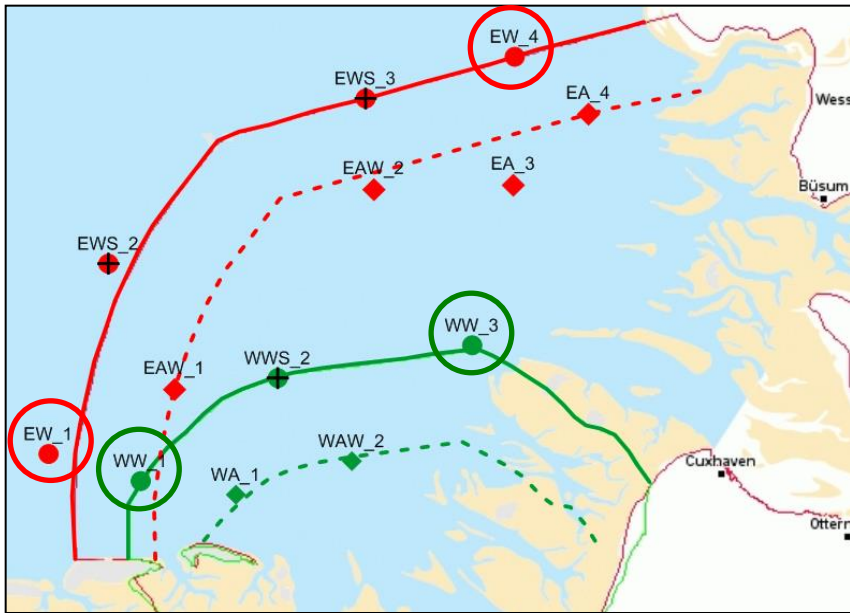


Messnetz Steuerrandmessungen 2012

Stationstyp 1 (Bodenanker): Wasserstand / Salzgehalt / Temperatur



Parameter	Bez.	+/-	Intervall	Positionen
Wasserspiegel NHN absolut	h	<< 10 cm ??	sporadisch	EW_1 u. 4, WW_1 u. 3
Wasserstand (relativ, aus Druckmessungen)	Δh	1,5 – 3 cm tiefenabhängig	5 Minuten Momentanwert	
Leitfähigkeit ⁽¹⁾	mS/cm	0.01		
Temperatur ⁽²⁾	°C	0.005		
Salzgehalt	0.05 PSU → ergibt sich aus ⁽¹⁾ und ⁽²⁾			